

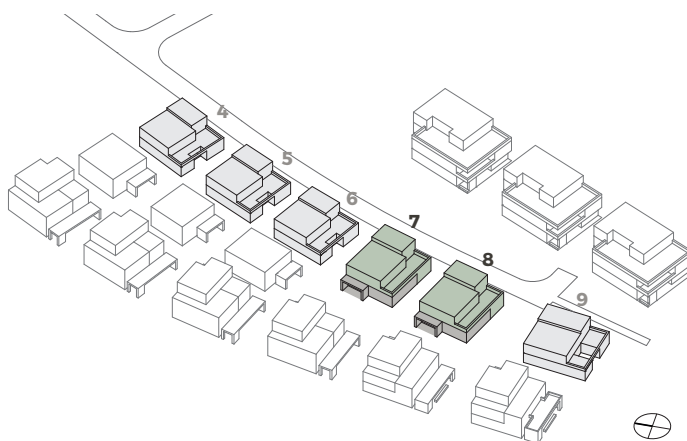
# TYP B

## ERDGESCHOSS

### WHG 7.1 / 8.1

#### 5.5-Zimmer Wohnung Zweiparteienhaus

Bruttowohnfläche ca. 150 m<sup>2</sup>  
Aussenfläche ca. 30 m<sup>2</sup>



### WHG 7.2 / 8.2

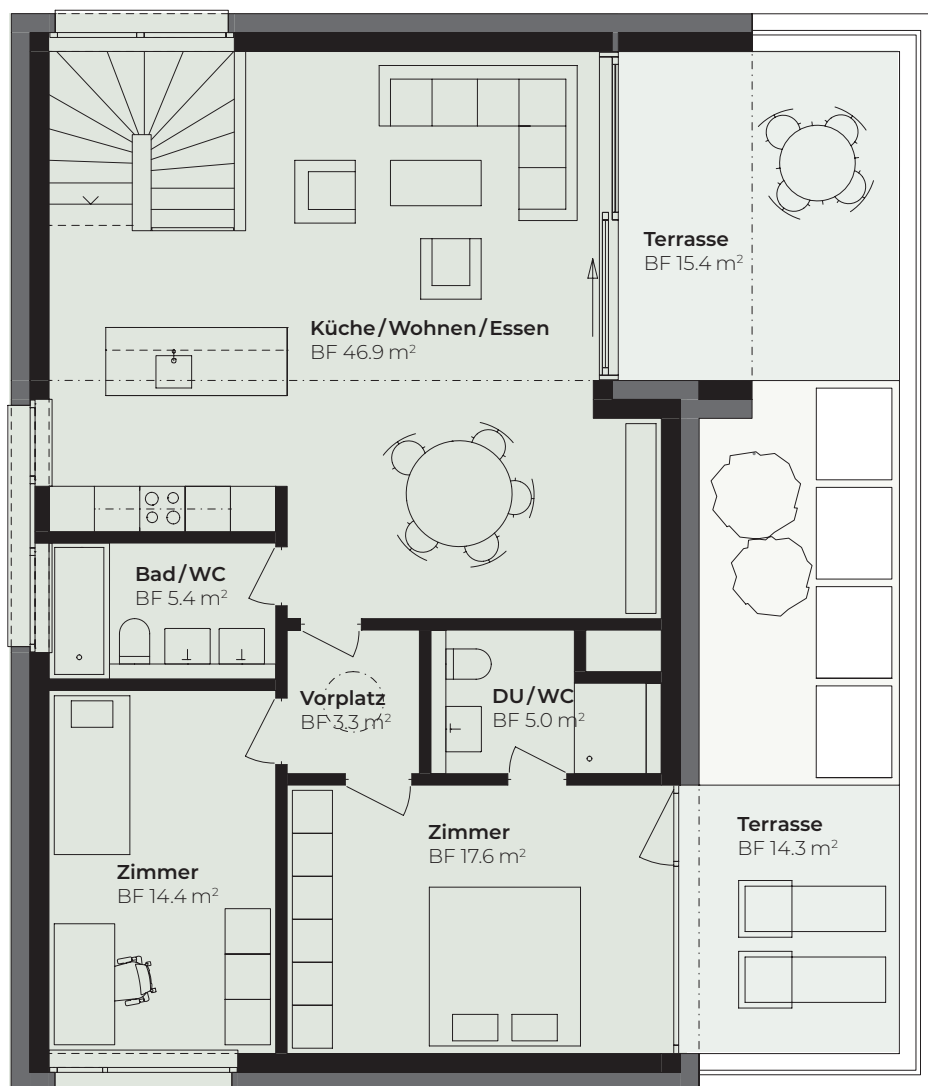
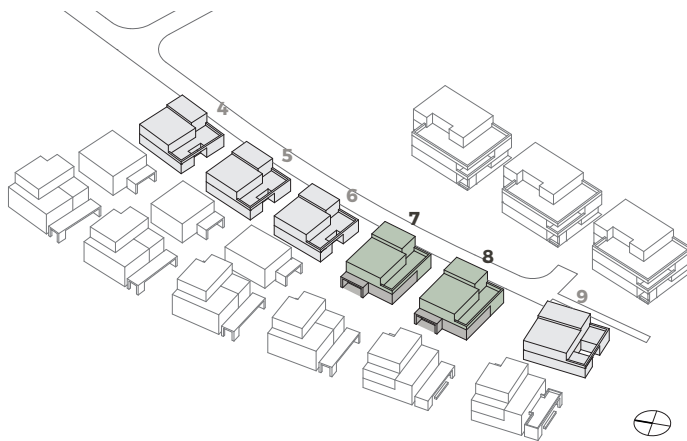
#### 3.5-Zimmer Wohnung Zweiparteienhaus

Bruttowohnfläche ca. 92 m<sup>2</sup>  
Aussenfläche ca. 10 m<sup>2</sup>



0m 5m

# TYP B OBERGESCHOSS



**TYP B**  
**UNTERGESCHOSS**

