

# TYP A

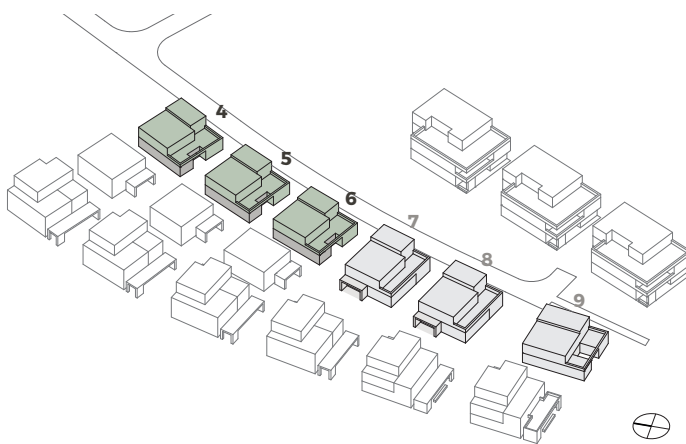
## ERDGESCHOSS

WHG 4.1 / 5.1 / 6.1

### 5.5-Zimmer Wohnung Zweiparteienhaus

Bruttowohnfläche ca. 131 m<sup>2</sup>

Aussenfläche ca. 37 m<sup>2</sup>

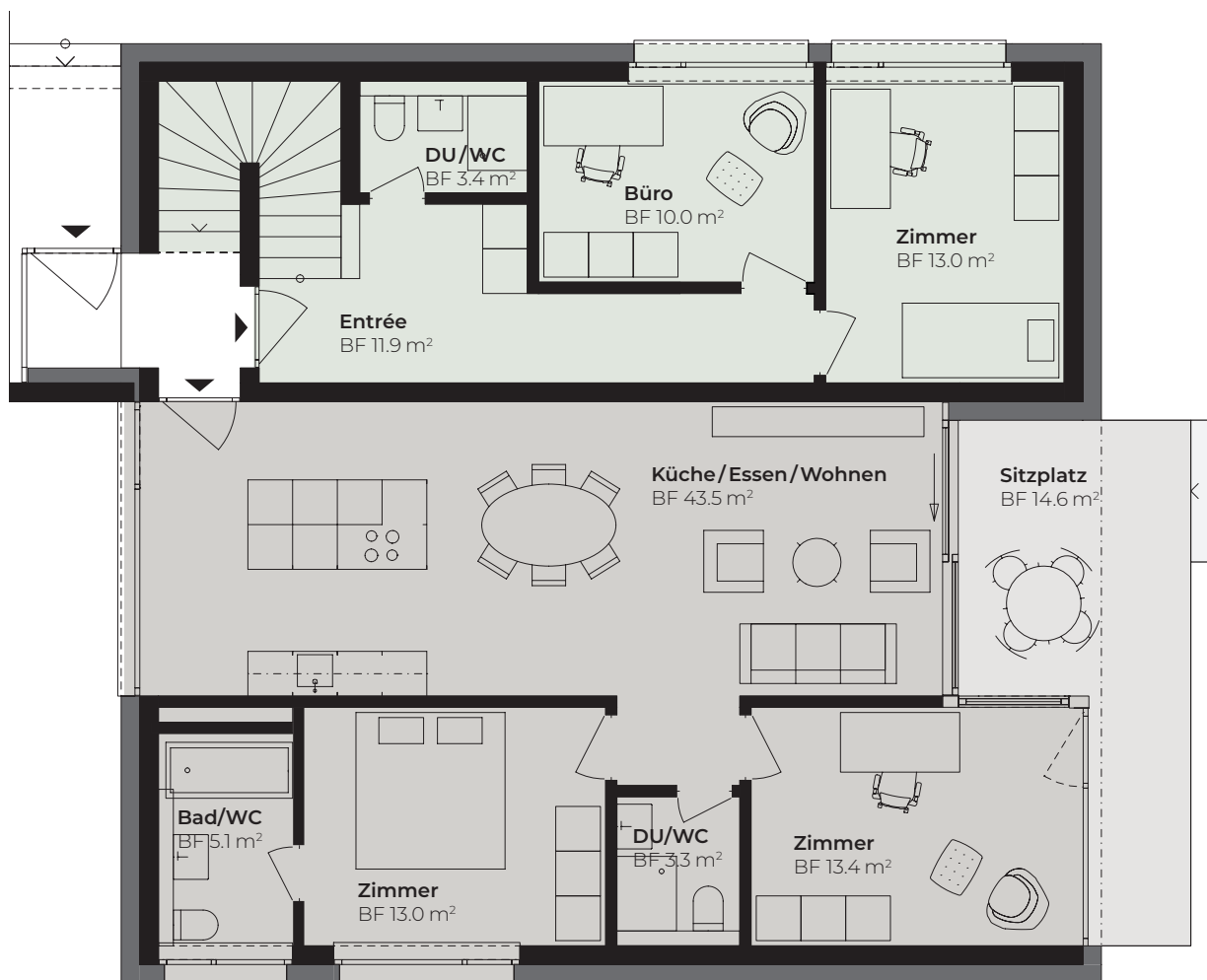


WHG 4.2 / 5.2 / 6.2

### 3.5-Zimmer Wohnung Zweiparteienhaus

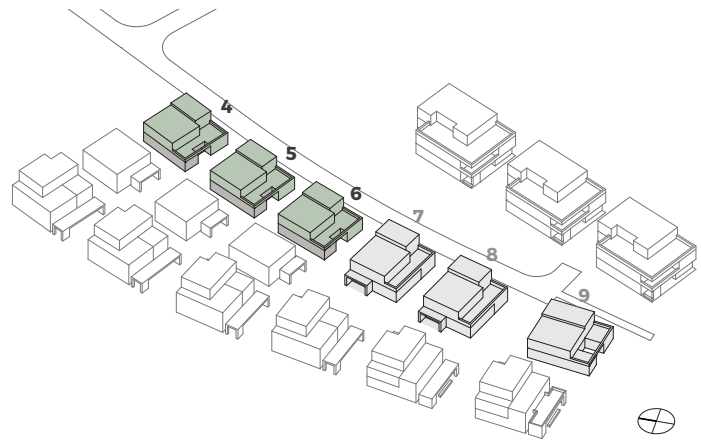
Bruttowohnfläche ca. 82 m<sup>2</sup>

Aussenfläche ca. 15 m<sup>2</sup>



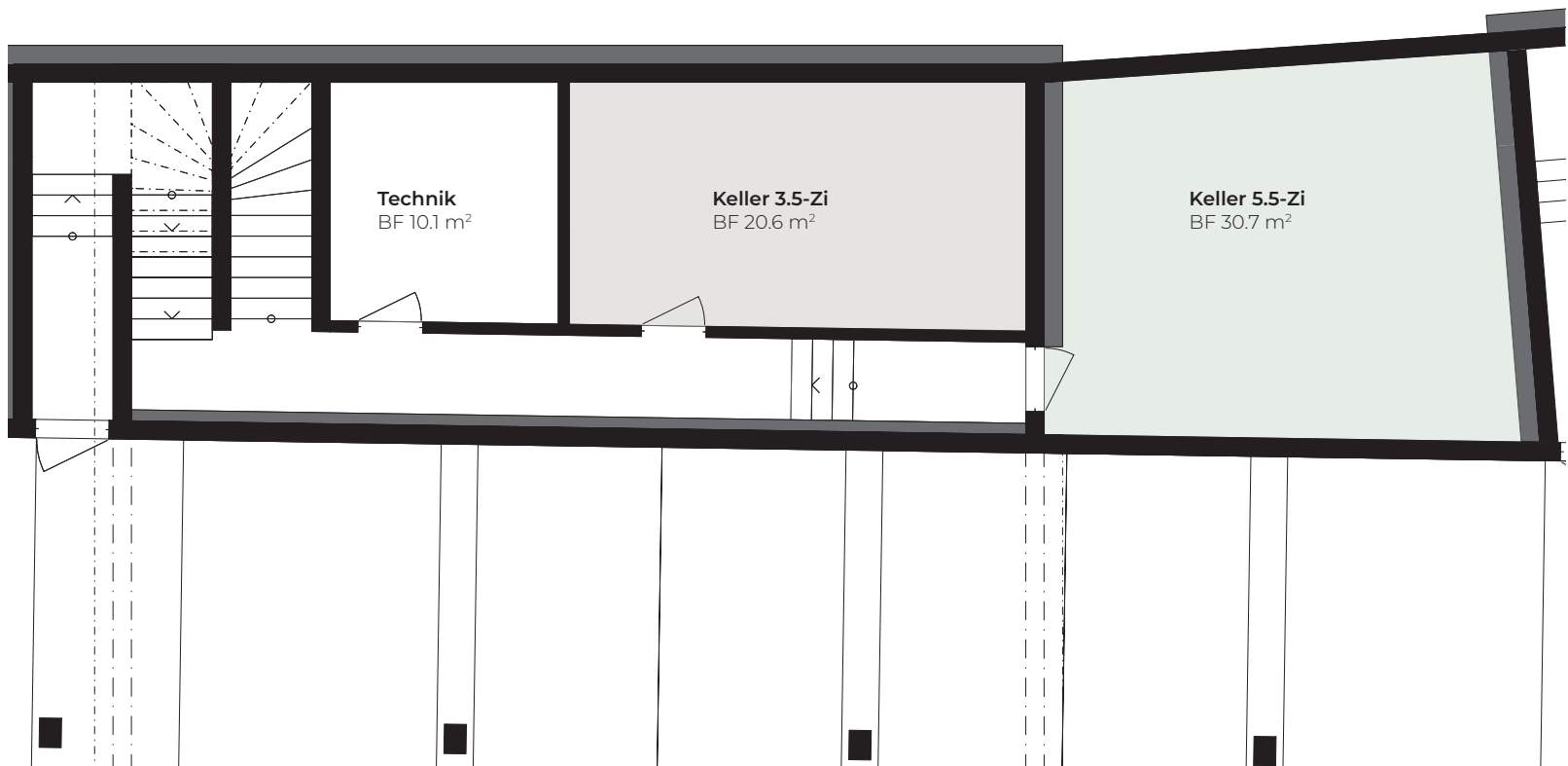
0m 5m

# TYP A OBERGESCHOSS



# TYP A

## UNTERGESCHOSS



0 m 5 m